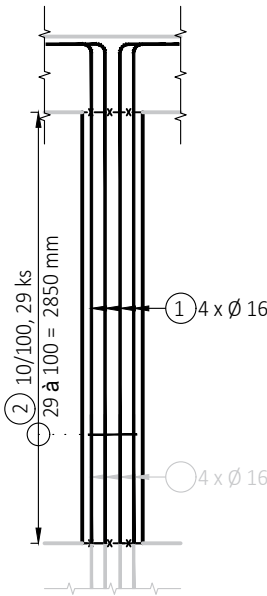
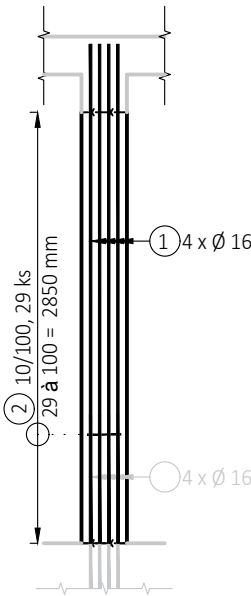


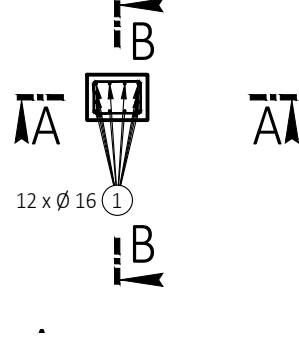
ŘEZ A-A  
M 1:50



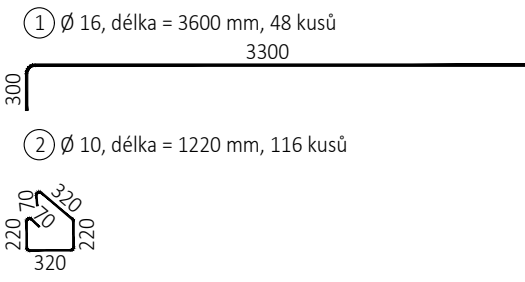
ŘEZ B-B  
M 1:50



PŮDORYS  
M 1:50



VÝPIS VÝZTUŽE PRO 4 PILÍŘE



POZNÁMKY:

- V PŘÍPADĚ NEJASNOSTÍ ČI NESROVNALOSTÍ NUTNÉ KONTAKTOVAT NEPRODLENĚ PROJEKTANTA
- POLOŽKY PROCHÁZEJÍCÍ PŘES PRACOVNÍ SPÁRU BUDOU OPATŘENY PROTIKOROZNÍM OCHRANNÝM NÁTĚREM S ŽIVOTNOSTÍ MIN. 50 LET
- POLOŽKA Č.1 NAVAZUJE NA POLOŽKU Č. 15 Z VÝKRESU ZÁKLADŮ

Navrženo podle ČSN EN 1992-1-1

BETON:  
PILÍŘE:  
C35/45; XC1  
Dle ČSN EN 206  
D<sub>max</sub> 16-S3  
Modul pružnosti 33 GPa podle ČSN ISO 6784

OCEL: B500B

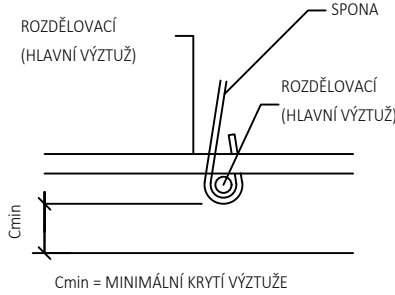
- Distanční výztuž není součástí výkazu výztuže
- Výztuž v místě malých prostupů posunout do líce
- Uváděné délky jsou vztaženy na osu prutu
- Naznačené úhly jsou 90, 45, 180 stupňů
- Celkové délky vložek jsou střížné délky
- Začátek podélné a příčné výztuže 50 mm od kraje tvaru
- Minimální vnitřní průměr zakřivení prutů: Ø≤16mm.....4\*Ø  
Ø>16mm.....7\*Ø

Krytí:  
c=30 mm  
c<sub>min</sub>=20 mm  
Δc<sub>dev</sub>=10 mm

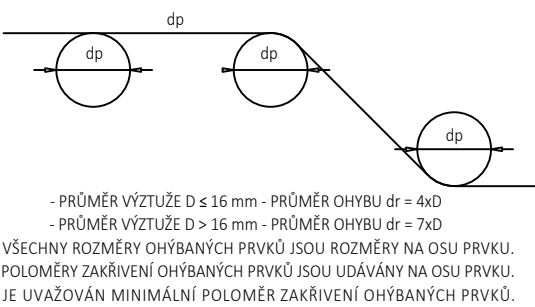
MINIMÁLNÍ PŘESAHOVÁ DÉLKA  
VÝZTUŽE PŘI 100% VYUŽITÍ PRO BETON C 35/45:

Ø 16 - 850 mm

SCHÉMA KRYTÍ VÝZTUŽE BETONEM



OHYBY VÝZTUŽE (SCHÉMA)



VYPRACOVAL	Ing. MICHAL PREKOP	REFORZ Ing. MICHAL PREKOP Ing. PETR KELAR	
KONTROLOVAL	Ing. PETR KELAR		
STAVEBNÍK	Kraj Vysočina, Žižkova 1882/57, PSČ 586 01, Jihlava		
MÍSTO STAVBY	parc. č. 2691/8, 2629; k.ú. Třebíč [769738]	Reforz.statika@gmail.com, 775 900 355 774 661 682	
NÁZEV STAVBY	SŠ stavební Třebíč Přístavba Domova mládeže		FORMÁT 2 A4
STAVEBNÍ OBJEKT			DATUM 03/2024
ČÁST	D.1.2 STAVEBNĚ KONSTRUKČNÍ ŘEŠENÍ		STUPEŇ PD DPS
OBSAH:	VÝKRES VÝZTUŽE ŽB PILÍŘŮ		MEŘITKO 1:50
			Č. VÝKRESU D.1.2.17